

Proposta d'organització interna Comunitat metadecidim

A partir model Sentilo

ROLS DE LA COMUNITAT SENTILO

Els desenvolupadors

Els desenvolupadors són membres de la comunitat que participen en les discussions tècniques i el procés de presa de decisions a través de les eines de comunicació del projecte. Els desenvolupadors han contribuït amb el codi al projecte d'acord amb la nostra política de contribucions.

Els desenvolupadors reconeguts pel Comitè de Membres **tenen el dret de votar a les eleccions comunitàries i designen un representant al Comitè Tècnic.**

Patrocinadors

Els patrocinadors són membres de la comunitat que recolzen el projecte amb inversions directes, ja sigui en diners o en espècie. Hi ha **tres categories per als patrocinadors: patrocinadors principals, patrocinadors de la ciutat i patrocinadors comercials.** Tots els patrocinadors reconeguts pel Comitè de Membres tenen dret a votar a les eleccions comunitàries.

Els Col·laboradors (SOCIS)

Els col·laboradors són membres de la comunitat que fan qualsevol tipus de contribució al projecte, qualsevol que faci una contribució es converteix en un col·laborador, independentment del temps dedicat al projecte. Els contribuents **poden participar en les discussions i en la presa de decisions** a través de les eines de comunicació del projecte. Tots els contribuents reconeguts per la comissió de membres **tenen dret a votar a les eleccions comunitàries.**

Usuaris

Els usuaris són membres de la comunitat que han baixat el codi i el van desplegar. Qualsevol persona, organització o ciutat pot ser un usuari sense més requisits. **Desitgem, per descomptat, que els usuaris participin intensament en el projecte i es converteixin en col·laboradors** aportant retroalimentació, propostes de millora, suport a altres usuaris a la llista de correu o fòrums i ajudant a difondre el projecte. **Els usuaris no tenen dret a votar a les eleccions comunitàries,** tret que es converteixin en col·laboradors, patrocinadors, socis o que siguin nomenats en una comissió.

Simpatitzants:

Els simpatitzants són ciutats, particulars o organitzacions que han declarat el seu suport al projecte, que tenen intenció de participar en la comunitat en el futur o que simplement desitgen ser amics. Els seguidors han d'expressar o demostrar el seu interès en Sentilo, p. Ex. a través de l'adhesió a la comunitat Sentilo. Els partidaris no tenen dret a votar a les eleccions comunitàries.

Es classifiquen en tres tipus que tenen diferents drets

1. Patrocinadors preferents: són aquells que fan una gran contribució de forma periòdica amb compromís de continuïtat. Els altres són patrocinadors però no preferents i es consideren socis, tenen dret a vot com un més de la comunitat.

2. Sòcies o membres de ple dret amb dret a vot: aquelles que han contribuït al projecte i han passat per un procés de verificació (comitè). Dels usuaris: són socis només aquells que ademés contribueixen al projecte. Empreses: es consideren sòcies només aquelles que adapten algun dels seus productes al projecte Sentilo, no totes les empreses que es contracten. Persones: es contempen desenvolupadors, estudiants i professors

3. Simpatitzants: persones, ciutats o empreses interessades que encara no han contribuït al projecte de forma significativa.

ÒRGANS DE SENTILO

Comitè tècnic

El Comitè Tècnic està format per persones físiques i ha de tenir com a mínim 5 membres. El líder del projecte i els líders de l'àrea d'arquitectura, desenvolupament i suport són membres del Comitè Tècnic. Un membre és elegit per la comunitat dels membres desenvolupadors i la resta dels membres són nomenats per la Comissió Executiva per meritocràcia

El Comitè de Direcció de Ciutats

està format per un grup de diputats designats pels patrocinadors de City, City Partners i altres membres de la ciutat de la comunitat Sentilo. El nombre de membres dependrà del nombre de ciutats de la comunitat, ja que cada ciutat podrà nomenar el seu diputat al Comitè de Direcció de Ciutats.

El Comitè de Direcció de Ciutats es reunirà almenys un cop l'any i és el fòrum on les ciutats poden fer propostes, influir en el full de ruta i discutir sobre les millors pràctiques per a Sentilo.

El Comitè de Membres (verificació i eleccions)

consta d'almenys tres persones i un màxim de 9, però sempre compta amb un nombre imparell. El Comitè de Membres elegix un president entre els seus membres. El Comitè de Membres reconeix / aprova i manté el cens de membres de la comunitat, en particular per a les eleccions i el seguiment del rol de tots els membres de la comunitat (desenvolupador, col·laborador, patrocinador, soci, simpatitzant)

El Comitè Executiu (seria l'equivalent a una Junta)

Està format per persones físiques i té **set membres**. El Comitè Executiu elegix un president i el diputat del president d'entre els seus membres.

Cada Patró fonamental designarà directament un membre del Comitè Executiu. **Els altres membres seran elegits per la comunitat** cada 2 anys a través d'un sistema de votació establert pel Comitè de Membres.

El Consell Assessor

assessora, recolza i presenta propostes al comitè executiu. El Comitè Executiu examinarà les declaracions del Consell Assessor, però no està obligat per ells. El Consell Assessor es compon d'individus i representants d'organitzacions (empreses, ciutats, autoritats, grups d'interès comercial), que han contribuït substancialment a la comunitat. La funció principal del Consell Assessor és assessorar el projecte des d'un punt de vista tècnic i estratègic. **És la representació de la comunitat**

Rols executius de sentilo

Líder del projecte: Coordinador, director o Gerent

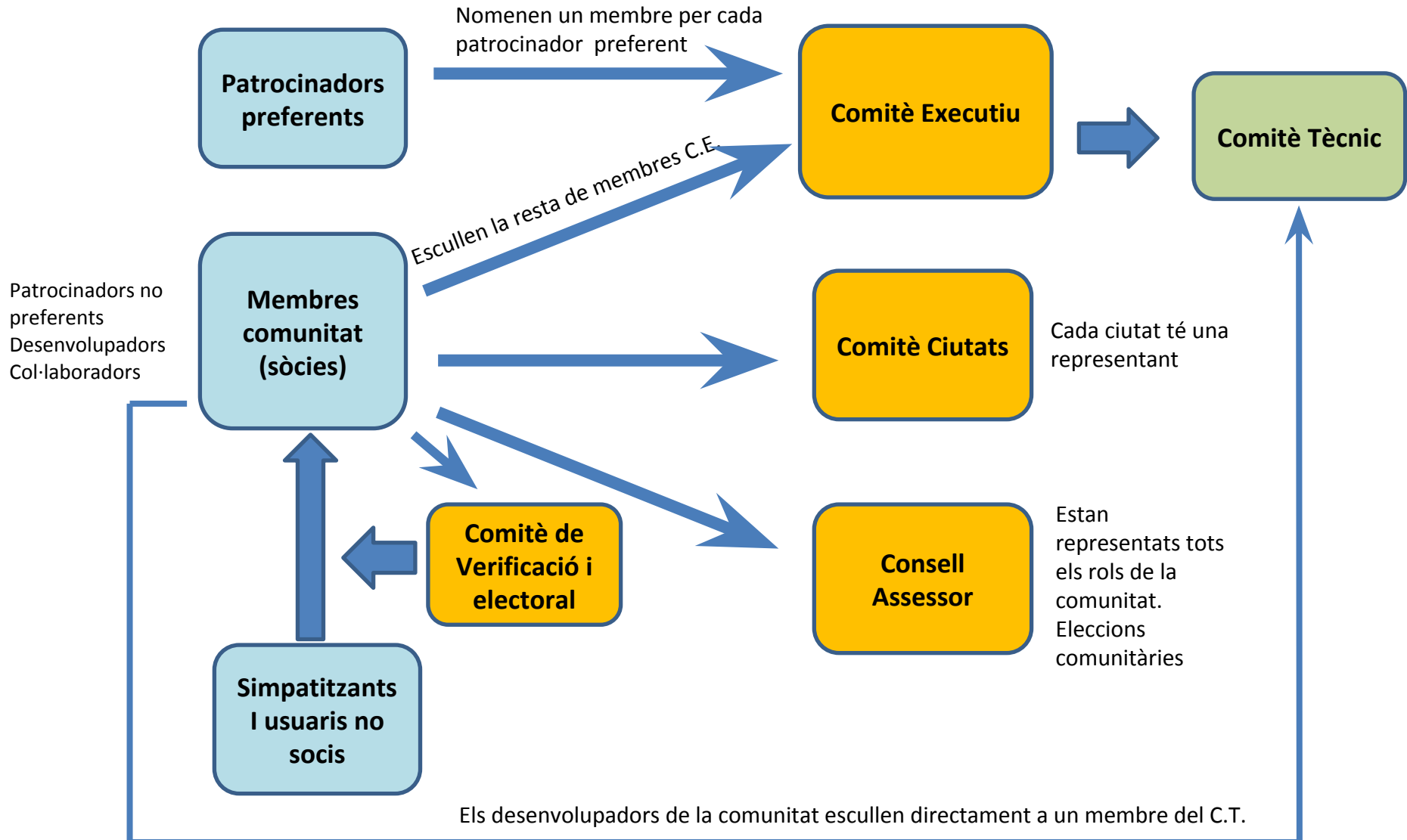
Líders d'Àrees:

- Arquitectura, desenvolupament i suport tècnic
- Socis i alliances (seria similar a extensió?)
- Àrea Legal
- Community manegement (dinamització comunitat)
- Comunicació i marqueting
- Publicació de codi, dipòsits i documentació tècnica

Tipus de membres de la comunitat

Òrgans

Model Sentilo



COMUNITAT METADECIDIM

SÒCIES segons criteris de verificació. TENEN DRET DE VOT

- Membres actius de la comunitat que participen a les activitats (criteri 1)
- Gestidores d'instàncies Decidim (criteri 2): Institucions + entitats
- Vinculació professional amb contribució (criteri 3): empreses proveïdores
- Desenvolupadors amb contribució (criteri 4)

QUI QUEDA FORA:

- Patrocinadors preferents (UOC, Aj. Barcelona): **quin poder de decisió els donem?**
- Institucions i entitats USUÀRIES que no compleixen criteri 2
- Empreses que no compleixen criteri 3
- Simpatitzants que no compleixen criteri 1

Pregunta: etiquetem aquests membres que estan al voltant de la comunitat com a simpatitzants però que no considerem com a sòcies ??

PROPOSTA D'ÒRGANS PER LA COMUNITAT METADECIDIM

COMITÈ EXECUTIU O JUNTA.
És l'òrgan de govern de la
comunitat

Quants membres ha de tenir?
Els patrocinadors preferents han d'escollir un membre directament?
La resta de membres com s'escullen? Elecció per rols o en assemblea oberta?

COMITÈ TÈCNIC. És l'òrgan
professional que executa el
projecte (Decidim Team)

Hauria de ser escollit pel Comitè executiu en funció de curriculum i mèrits professionals. La comunitat ha d'escollir algun membre de forma directa?
Els desenvolupadors?

CONSELL ASSESSOR o òrgan
DE REPRESENTACIÓ DE LA
COMUNITAT

Escollit únicament per les sòcies.
Eleccions per rols o obertes?
Funcions?
Nombre de membres?

COMITÈ DE CIUTATS O
D'ADMINISTRACIONS usuàries

Estarien totes les institucions, o només les considerades sòcies?
Funcions? Reunió anual

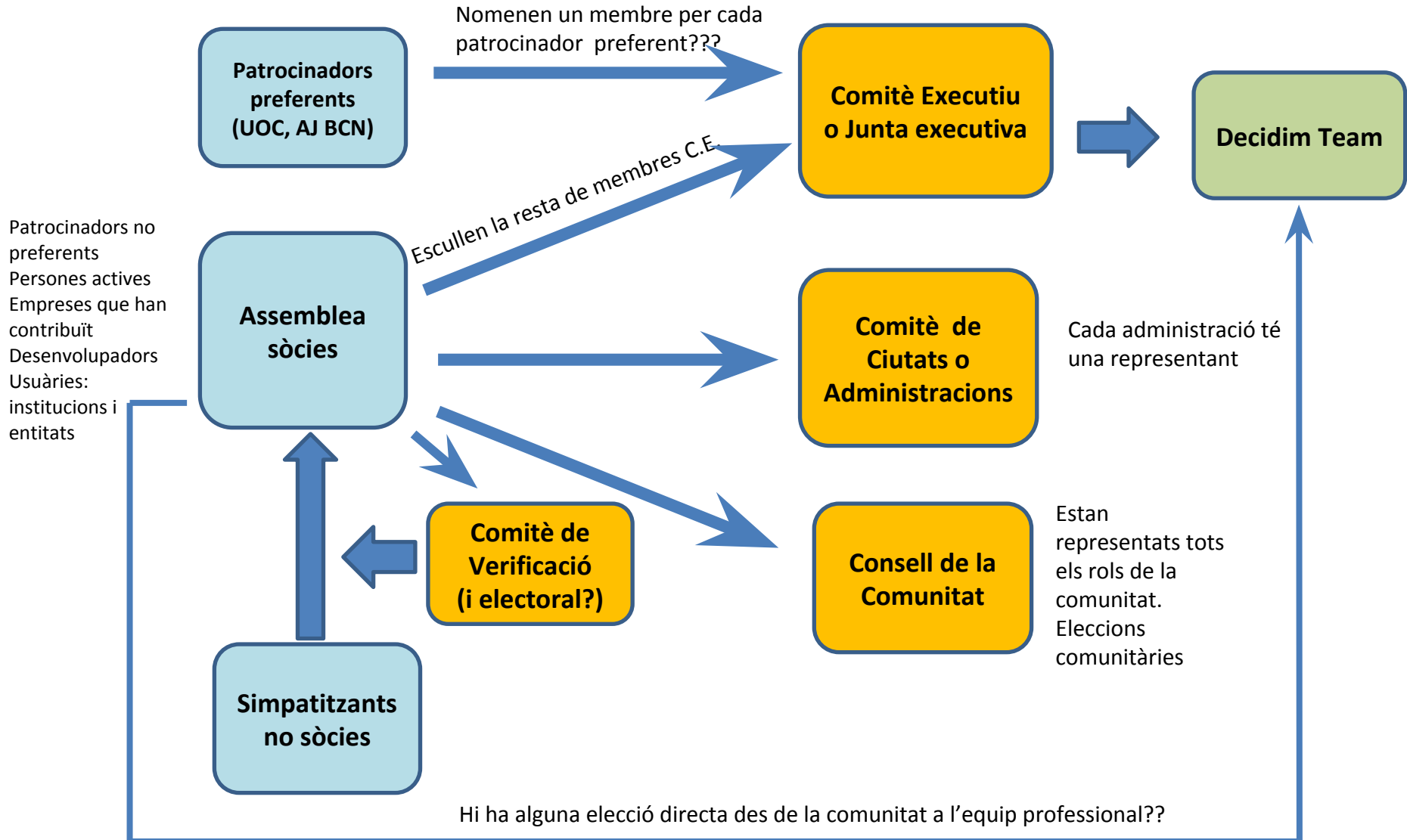
COMITÈ DE VERIFICACIÓ

Indispensable per a tenir un cens actualitzat de la comunitat. Cal també que reguli les eleccions com al model Sentilo?

Tipus de membres de la comunitat

Òrgans

Possible model comunitat Decidim



Quina relació podem establir entre òrgans?

MÉS PREGUNTES

- Com es realitzen les eleccions?
- Caldria fer un reglament electoral? : Reglament de Règim Intern
- Quin cens podem tenir a la comunitat? Com verifiquem les institucions?
- I a nivell internacional?
- Paper dels patrocinadors
- Relació entre el Consell de la Comunitat i el Comitè Executiu
- El nombre de membres de cada òrgan i funcions: Reglament de Règim Intern

FORMA JURÍDICA, diferències associació i fundació

Associació:

Caldria diferenciar dos tipus de sòcies: les sòcies normals i sòcies premium (patrocinadors preferents) que han de tenir més dret de decisió.

A l'assemblea estarien totes les sòcies. Les eleccions s'articulen per rols en base al RRI.

La Junta de l'associació seria el Comitè Executiu

Es poden dibuixar els òrgans bàsics i regular eleccions i funcionament al RRI.

Ha de passar per plenari la participació de l'Ajuntament a l'associació i la cessió del codi i marca però no cal el peritatge d'actius

Fundació:

L'Ajuntament de Barcelona i la UOC series Patrocinadors preferents i estarien representats al Comitè Executiu.

La Fundació pot organitzar-se com consideri i establir els òrgans que cregui oportuns.

També es pot establir un RRI

És millor per a gestionar actius, ja que el règim fiscal és més favorable.

L'Ajuntament pot cedir el codi i la marca a la Fundació. Ha d'haver un peritatge dels actius que es cedeixen.

Ha de passar per plenari.

Tres possibilitats

1. **Fundació Decidim:** formació d'una fundació depenent de l'Ajuntament de Barcelona amb cessió de marca i codi, amb el peritatge dels actius que es cedeixen.
2. **Associació Decidim:** formació d'una associació depenent de l'Ajuntament amb cessió de codi i marca però sense peritatge d'actius. Si aconseguim més patrocinadors preferents pot ser més fàcil l'aprovació de plenari ja que l'Ajuntament podria aparèixer com a responsable col·legiat en lloc de l'única administració patrocinadora.
3. **Associació Metadecidim:** associació únicament formada per sòcies (l'Ajuntament seria un soci més de la comunitat sense ser patrocinador o premium). L'Ajuntament NO cedeix el codi i la marca i No passa pel plenari perquè l'associació no depèn de l'Ajuntament. En aquest cas es podria signar una gestió cívica amb l'associació per a la gestió del codi i de marca, sense cedir els drets de propietat intel·lectual.